



**Spettabile:**  
**DECO SPA**  
**VIA SALARA 14 BIS**  
**66020 SAN GIOVANNI TEATINO (CH)**

**Identificazione:** **ARIA AMBIENTE POSTAZIONE Q1 MONTE**  
**Data e ora prelievo:** 07/03/2024 08:50  
**Data ricezione:** 07/03/2024  
**Data rapporto di prova:** 20/03/2024  
**Matrice:** Piastre aria  
**Verbale di campionamento:** 0392391  
**Luogo di campionamento:** DECO S.p.A. - DISCARICA CASONI - LOC. CASONI - CHIETI (CH)  
**Campionatore:** Fidanza Dario - LabAnalysis Environmental Science  
**Responsabilità ritiro/trasporto:** Laboratorio  
**Condizioni di trasporto:** refrigerato  
**Note aggiuntive:** Per l'esatta ubicazione del punto di misura fare riferimento alla piantina allegata  
Metodo di campionamento: LINEE GUIDA CONTARP - INAIL EDIZ. 2010

Prova Metodo	U.M.	Risultato	Inizio-Fine Prova
conta di microrganismi vitali a 30°C [CH] P-AM-743 Rev.1 2022	UFC/m <sup>3</sup>	120	07/03/24-10/03/24
conta di enterobatteriacee [CH] P-AM-743 Rev.1 2022	UFC/m <sup>3</sup>	<10	07/03/24-08/03/24
enterococchi [CH] P-AM-743 Rev.1 2022	UFC/m <sup>3</sup>	<10	07/03/24-09/03/24
escherichia coli [CH] P-AM-743 Rev.1 2022	UFC/m <sup>3</sup>	<10	07/03/24-08/03/24
conta di lieviti e muffe [CH] P-AM-743 Rev.1 2022	UFC/m <sup>3</sup>	810	07/03/24-12/03/24
Conta di Stafilococchi coagulasi positivi (Staphylococcus aureus e altre specie) [CH] P-AM-743 Rev.1 2022	UFC/m <sup>3</sup>	<10	07/03/24-09/03/24
ricerca di salmonella spp [CH] P-AM-743 Rev.1 2022	assente	assente	07/03/24-10/03/24

Le informazioni sottolineate sono fornite dal cliente, il laboratorio ne declina la responsabilità.

U.M. = unità di misura

LA\_ENV\_COA\_R77.RPT

Questo Rapporto di Prova riguarda solo il campione sottoposto a prova; nel caso in cui il Laboratorio non sia responsabile del campionamento, il Rapporto di Prova riguarda solo il campione sottoposto a prova così come ricevuto.

Il Rapporto di Prova non può essere riprodotto parzialmente salvo approvazione scritta da parte del Responsabile del Laboratorio LabAnalysis Environmental Science s.r.l.

N/A = non applicabile

[CH] = analisi eseguite presso il Laboratorio di San Giovanni Teatino, LabAnalysis Environmental Science s.r.l., Via Bolzano, 6/P, 66020, Chieti.

Note: Per la prova "conta di enterobatteriacee": Temperatura di incubazione = 37°C

Volume campionato = 100 litri

PARAMETRI METEOROLOGICI relativi al periodo di campionamento:

DIREZIONE DEL VENTO (gradi): 342,5

VELOCITÀ DEL VENTO (m/s): 3,3

TEMPERATURA (°C): 10,8

UMIDITÀ RELATIVA (%): 58,1

PRESSIONE ATMOSFERICA (hPa): 1004,4

PRECIPITAZIONI (mm): 0



Fine rapporto di prova

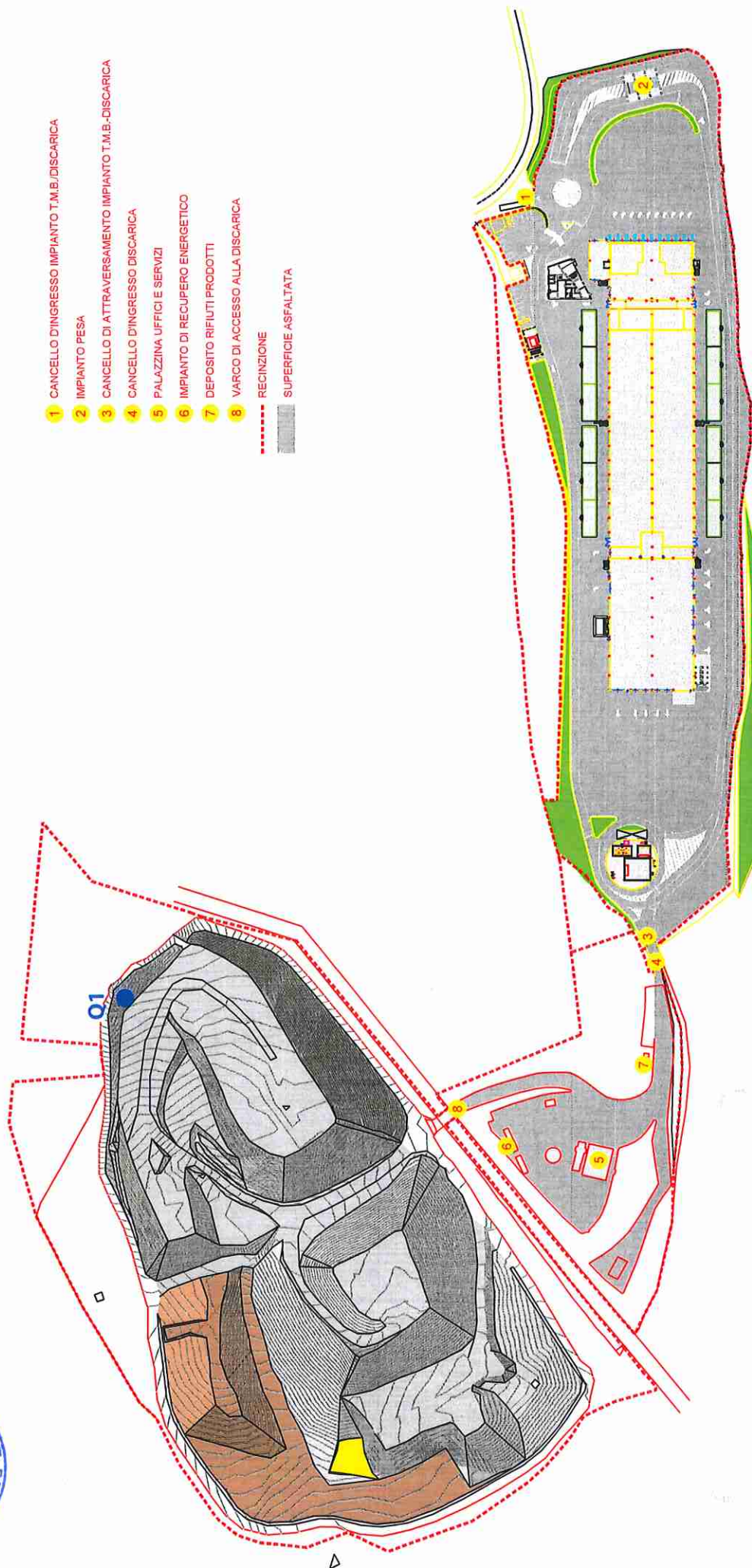
LA\_ENV\_COA\_R77.RPT

Questo Rapporto di Prova riguarda solo il campione sottoposto a prova; nel caso in cui il Laboratorio non sia responsabile del campionamento, il Rapporto di Prova riguarda solo il campione sottoposto a prova così come ricevuto.

Il Rapporto di Prova non può essere riprodotto parzialmente salvo approvazione scritta da parte del Responsabile del Laboratorio LabAnalysis Environmental Science s.r.l.



ALLEGATO AL RAPPORTO DI PROVA  
EV-24-010818-078934



La sottoscrizione si riferisce alla sola  
ubicazione dei punti oggetto di indagine.





**Spettabile:**  
**DECO SPA**  
**VIA SALARA 14 BIS**  
**66020 SAN GIOVANNI TEATINO (CH)**

Identificazione: **ARIA AMBIENTE POSTAZIONE Q2 VALLE**  
Data e ora prelievo: 07/03/2024 09:10  
Data ricezione: 07/03/2024  
Data rapporto di prova: 20/03/2024  
Matrice: Piastre aria  
Verbale di campionamento: 0392392  
Luogo di campionamento: DECO S.p.A. - DISCARICA CASONI - LOC. CASONI - CHIETI (CH)  
Campionatore: Fidanza Dario - LabAnalysis Environmental Science  
Responsabilità ritiro/trasporto: Laboratorio  
Condizioni di trasporto: refrigerato  
Note aggiuntive: Per l'esatta ubicazione del punto di misura fare riferimento alla piantina allegata  
Metodo di campionamento: LINEE GUIDA CONTARP - INAIL EDIZ. 2010

Prova Metodo	U.M.	Risultato	Inizio-Fine Prova
conta di microrganismi vitali a 30°C [CH] P-AM-743 Rev.1 2022	UFC/m <sup>3</sup>	170	07/03/24-10/03/24
conta di enterobatteriacee [CH] P-AM-743 Rev.1 2022	UFC/m <sup>3</sup>	<10	07/03/24-08/03/24
enterococchi [CH] P-AM-743 Rev.1 2022	UFC/m <sup>3</sup>	<10	07/03/24-09/03/24
escherichia coli [CH] P-AM-743 Rev.1 2022	UFC/m <sup>3</sup>	<10	07/03/24-08/03/24
conta di lieviti e muffe [CH] P-AM-743 Rev.1 2022	UFC/m <sup>3</sup>	330	07/03/24-12/03/24
Conta di Stafilococchi coagulasi positivi (Staphylococcus aureus e altre specie) [CH] P-AM-743 Rev.1 2022	UFC/m <sup>3</sup>	<10	07/03/24-09/03/24
ricerca di salmonella spp [CH] P-AM-743 Rev.1 2022	assente	assente	07/03/24-10/03/24

Le informazioni sottolineate sono fornite dal cliente, il laboratorio ne declina la responsabilità.

U.M. = unità di misura

LA\_ENV\_COA\_R77.RPT

Questo Rapporto di Prova riguarda solo il campione sottoposto a prova; nel caso in cui il Laboratorio non sia responsabile del campionamento, il Rapporto di Prova riguarda solo il campione sottoposto a prova così come ricevuto.

Il Rapporto di Prova non può essere riprodotto parzialmente salvo approvazione scritta da parte del Responsabile del Laboratorio LabAnalysis Environmental Science s.r.l.

N/A = non applicabile

[CH] = analisi eseguite presso il Laboratorio di San Giovanni Teatino. LabAnalysis Environmental Science s.r.l., Via Bolzano, 6/P, 66020, Chieti.

Note: Per la prova "conta di enterobatteriacee": Temperatura di incubazione = 37°C  
Volume campionato = 100 litri  
PARAMETRI METEOROLOGICI relativi al periodo di campionamento:  
DIREZIONE DEL VENTO (gradl): 342,5  
VELOCITÀ DEL VENTO (m/s): 3,3  
TEMPERATURA (°C): 10,8  
UMIDITÀ RELATIVA (%): 58,1  
PRESSIONE ATMOSFERICA (hPa): 1004,4  
PRECIPITAZIONI (mm): 0



Fine rapporto di prova

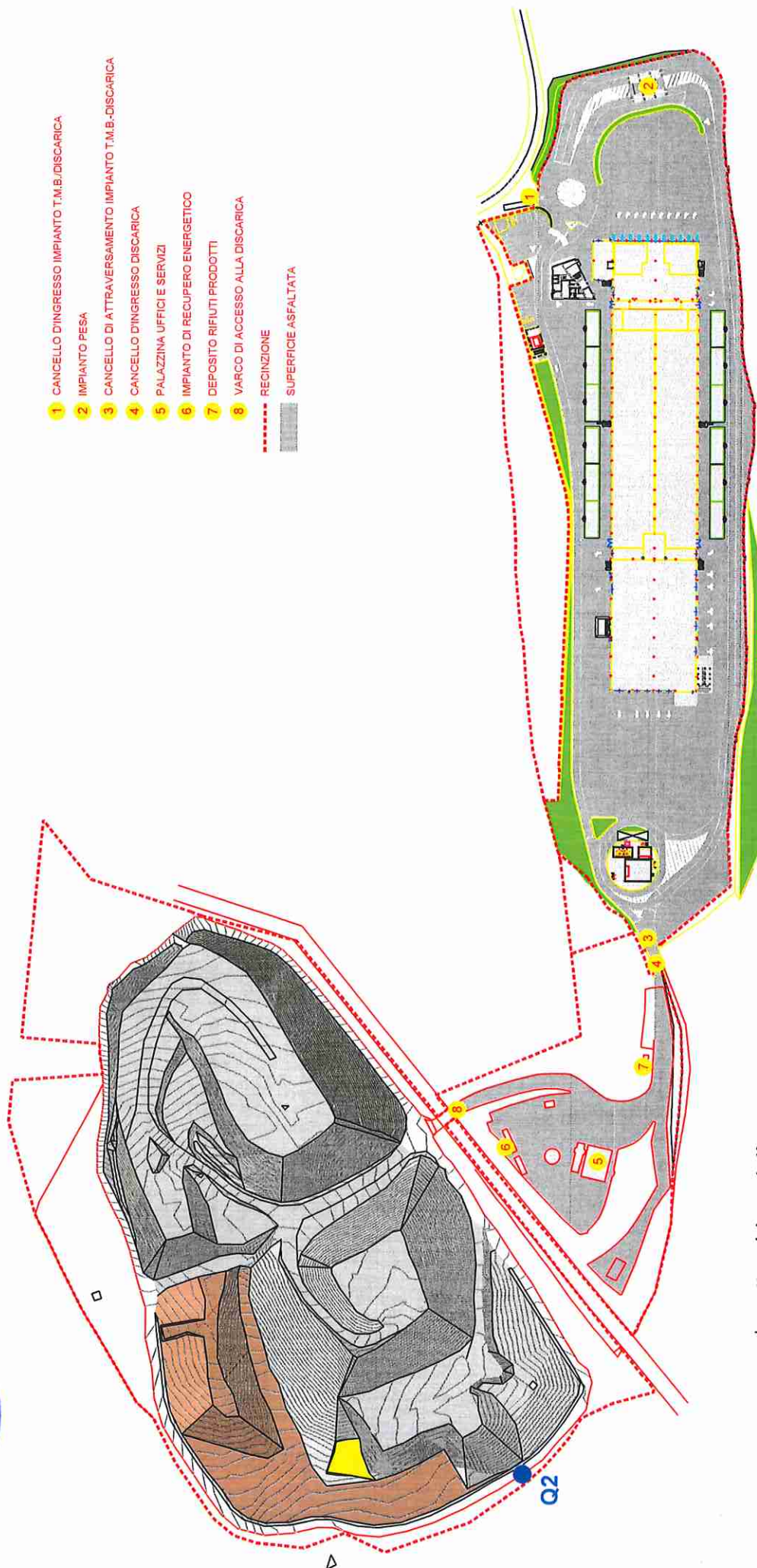
LA\_ENV\_COA\_R77.RPT

Questo Rapporto di Prova riguarda solo il campione sottoposto a prova; nel caso in cui il Laboratorio non sia responsabile del campionamento, il Rapporto di Prova riguarda solo il campione sottoposto a prova così come ricevuto.

Il Rapporto di Prova non può essere riprodotto parzialmente salvo approvazione scritta da parte del Responsabile del Laboratorio LabAnalysis Environmental Science s.r.l.



ALLEGATO AL RAPPORTO DI PROVA  
EV-24-010818-078935



La sottoscrizione si riferisce alla sola  
ubicazione dei punti oggetto di indagine.